

RAPPORTO SUL SISTEMA CAMERALE

2023



UNIONCAMERE

Rapporto annuale sulle strutture e
sui servizi del Sistema camerale

Dati riferiti al 31 dicembre 2022



CAMERE DI COMMERCIO
D'ITALIA

Agenda

percorso di riforma

digitalizzazione delle imprese

semplificazione

internazionalizzazione

turismo e cultura

orientamento al lavoro e alle professioni

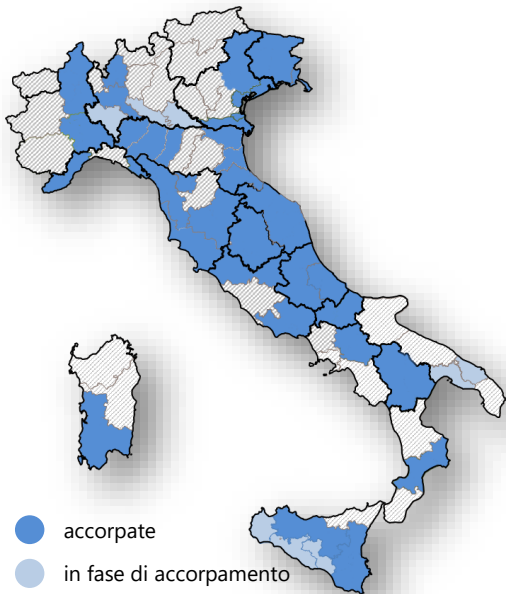
sostenibilità e ambiente

personale

Percorso di riforma

VICINI AL TRAGUARDO

Il processo, avviato con il Decreto di riforma, che aveva già visto iniziative spontanee di autoriforma su base autonoma da parte di talune Camere, appare giunto in prossimità del suo completamento. In termini di accorpamenti e aggregazioni, le Aziende speciali e le Unioni regionali hanno già superato il target previsto dal decreto, mentre le CCIAA sono ormai vicine alle 60 unità, all'esito di un percorso impegnativo, che ha richiesto finora il coinvolgimento di 70 enti preesistenti al fine di dare vita a 30 nuove realtà di più grandi dimensioni. Questa è la nuova geografia del Sistema camerale.





Digitalizzazione delle imprese

TECNOLOGIE DIGITALI COME FATTORE ABILITANTE PER I PROCESSI DI CAMBIAMENTO E INNOVAZIONE

La transizione digitale, che ormai si coniuga con quella ecologica, ha visto per il 2022 la continuazione del lavoro delle CCIAA attraverso i PID (Punti impresa digitale) per accrescere la cultura, la consapevolezza e le competenze delle imprese. L'obiettivo è aiutarle a ripensare i processi e i modelli organizzativi in chiave digitale.

L'impegno del Sistema camerale si è dispiegato in attività info-formative, valutazione della maturità digitale (*assessment*), accompagnamento e *matching* con i Centri di competenza e con le istituzioni che fanno ricerca e innovazione.

14.453

N. self-assessment e/o
assessment guidati della
maturità digitale condotti
dai PID

52.689

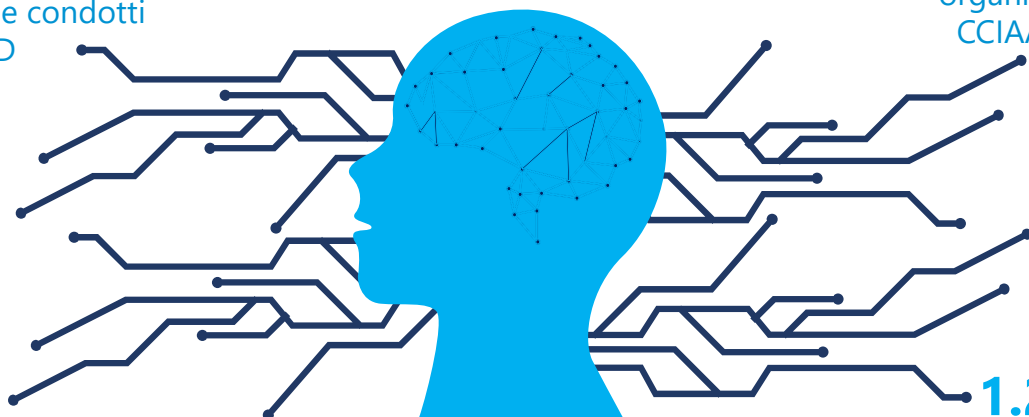
partecipanti a eventi
organizzati dalle
CCIAA sul PID

30.782

imprese assistite per la
digitalizzazione e l'adozione
di tecnologie 4.0

1.283

eventi (seminari, webinar,
ecc.) di informazione e
sensibilizzazione organizzati
nell'anno dal PID



SISTEMA CAMERALE COME AGENTE DI SEMPLIFICAZIONE

La rete delle CCIAA ha svolto un ruolo pionieristico nella diffusione di strumenti digitali per l'accesso e l'utilizzo dei servizi della PA, nonché nella valorizzazione e riutilizzo dei dati contenuti nei procedimenti amministrativi.

È ora sempre più ingaggiata nell'introduzione di innovazioni tecniche in grado di semplificare i processi di lavoro, *in primis* per quanto riguarda l'interoperabilità con enti terzi, con un *focus* sull'attività di supporto e assistenza ai Comuni nel percorso di integrazione e trasformazione digitale dei servizi.

Semplificazione



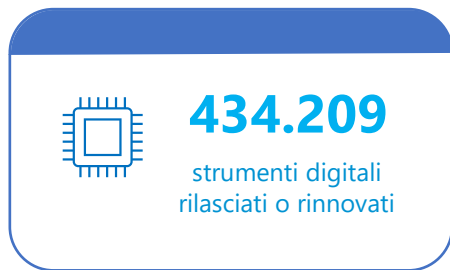


grado di adesione
rispetto alle
imprese attive

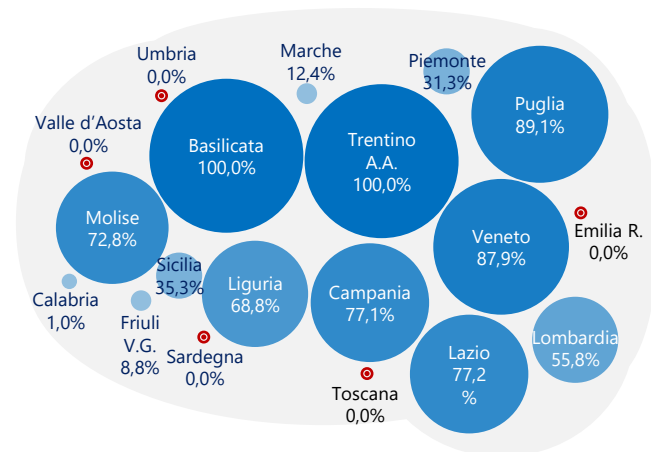
36,6%



3.669
Comuni aderenti al
SUAP camerale



46,4%
Incidenza sul
totale Comuni



EXPORT COME DRIVER DI SVILUPPO

Le imprese che esportano sono quelle che investono di più in capitale umano e innovazione, producono più posti di lavoro e mantengono più solidi i legami con territori e comunità. Il Sistema camerale agisce sull'ampliamento della platea di PMI esportatrici e sull'aumento dell'intensità del loro *export*.

Le attività di informazione, formazione, orientamento, supporto e consulenza sono organizzate per stimolare le aziende a rivedere i loro modelli di *business* attraverso la leva del digitale e l'utilizzo di nuove tecnologie sia per il processo produttivo che per le modalità di commercializzazione.

Internazionalizzazione



28.354

imprese supportate per
l'internazionalizzazione

15.436

quesiti rivolti agli Sportelli
Internazionalizzazione

22,1%

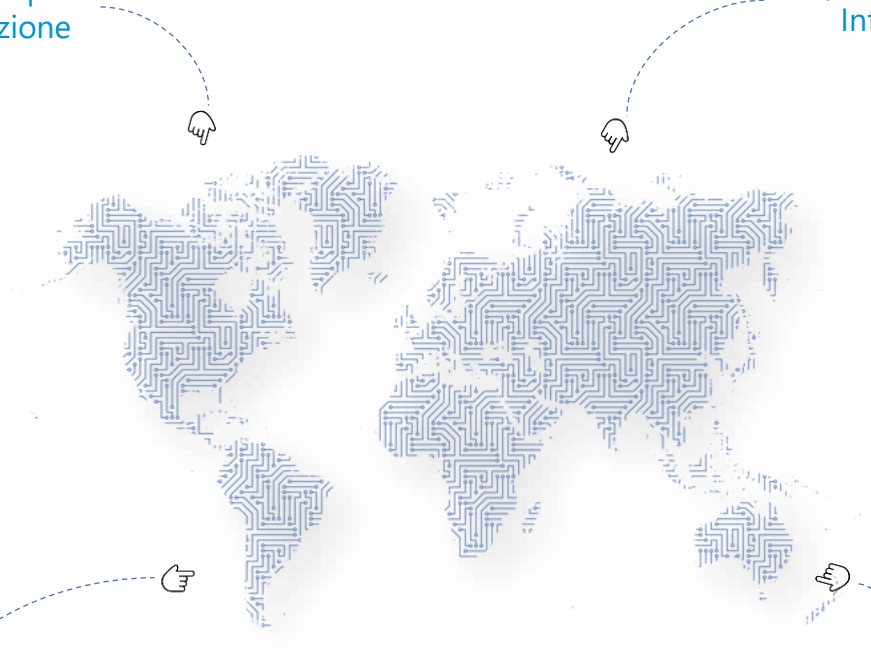
imprese supportate /
imprese esportatrici

1.291

incontri/eventi di informazione
e orientamento ai mercati
organizzati dalle CCIAA

1.354.677

certificazioni e documenti a
valere per l'estero (certificati
d'origine, visti, attestati, altro)



Turismo e cultura

PROMUOVERE IL VALORE DEL TERRITORIO

La valorizzazione del capitale turistico dei territori passa attraverso la qualificazione dell'intera filiera delle imprese turistiche e culturali. A questa, si affianca la partecipazione diretta a iniziative per la promozione dei beni paesaggistico-culturali, sempre favorendo il dialogo tra gli attori coinvolti nelle politiche di supporto al settore.



partecipanti ai focus group e/o workshop per la qualificazione delle imprese turistiche e culturali del territorio

13.166

partecipanti alle iniziative promozionali in tema di valorizzazione del territorio

119.782

1.372

imprese coinvolte nel nuovo rating «Ospitalità Italiana»

1.298

partecipanti ai corsi di formazione e/o aggiornamento per la qualificazione delle imprese turistiche e culturali del territorio



Orientamento al lavoro e alle professioni

UN PONTE TRA SCUOLA E IMPRESA

Le CCIAA si pongono come un anello di congiunzione tra formazione e impresa, partendo dalle esigenze di professionalità e competenze degli operatori economici. Allo scopo di ridurre il *mismatch* tra domanda e offerta di lavoro, si lavora per rafforzare le competenze trasversali da parte dei giovani e favorire il trasferimento dei diversi bagagli culturali utile nel mutevole mercato del lavoro.

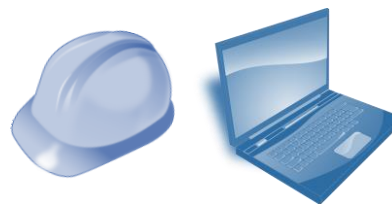
studenti partecipanti ai percorsi per le competenze trasversali e l'orientamento

61.612



imprese coinvolte nei percorsi per le competenze trasversali e l'orientamento

2.524



3.010
scuole secondarie coinvolte nel network camerale per l'orientamento

1.855
imprese che si sono rivolte alle CCIAA per la ricerca di personale

CONIUGARE LO SVILUPPO CON LA SOSTENIBILITÀ

Continua l'impegno nel supportare le imprese chiamate a rispondere alle sfide in materia energetica e ambientale, che negli ultimi anni stanno cambiando il modo di consumare e di produrre.

Per far conoscere le opportunità derivanti da questo nuovo approccio, il sistema camerale promuove iniziative sul territorio e contribuisce a mettere in rete le esperienze più avanzate e innovative.

Sostenibilità e ambiente



partecipanti a convegni
e manifestazioni

31.073

utenti delle iniziative in tema di
sostenibilità ambientale, economia
circolare, legalità ambientale

10.888



109.907

beneficiari delle iniziative su
tematiche ambientali (assistenza,
informazione e sensibilizzazione
delle imprese, promozione della
certificazione ambientale, ecc.)

12.823

partecipanti a corsi
di formazione

Personale

CAPITALE INTELLETTUALE DA PRESERVARE E RINNOVARE

Il trend del personale evidenzia la costante diminuzione nel tempo della forza lavoro e il suo progressivo invecchiamento.

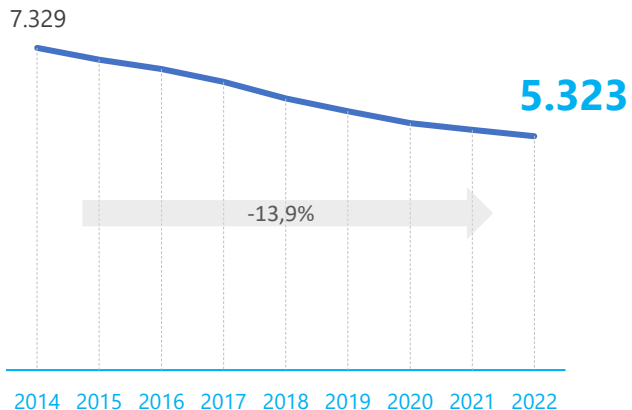
Nonostante negli ultimi anni ci sia stato qualche segnale di ripresa delle procedure concorsuali, è un fenomeno da governare.

Sul piano quantitativo, va equilibrato il mix generazionale per non rischiare di compromettere il perseguimento di alcuni obiettivi innovativi e di sguarnire, in prospettiva, il presidio anche dei servizi essenziali.

Sul piano qualitativo, la ricerca sul mercato dovrà essere più attenta alle caratteristiche professionali delle persone da inserire nelle organizzazioni camerali.

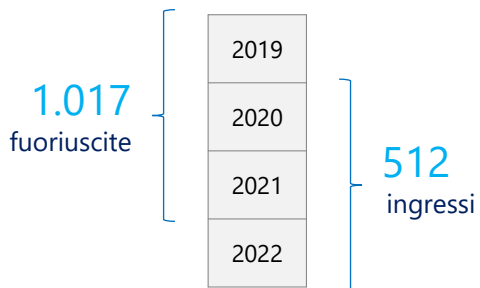
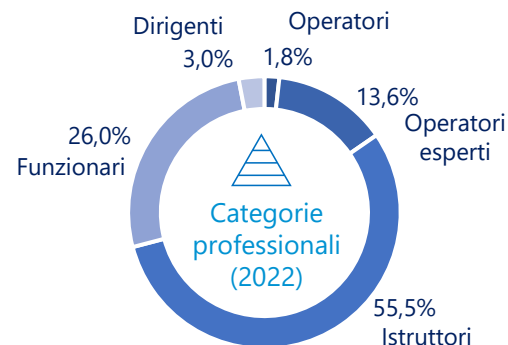
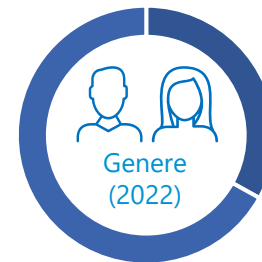


Trend personale a tempo indeterminato



53,7 anni

Età media (2022)



47,7%

Tasso di sostituzione
{al netto dei valori outlier}

